

# 東日本大震災 被災者支援ボランティアセンターなごや

名古屋って、あったかくて  
いいまちだなあ。

寄り添い、ゆっくりと、  
でも全力で応援します。



# お知らせ

平成26年3月1日発行 (第44号)

本お知らせは、名古屋市に避難されてきた方に役立つ情報をお伝えするため、毎月1日に発行しています。みなさんのご意見・ご感想をお待ちしています。

発行：東日本大震災被災者支援ボランティアセンターなごや  
〒462-8558 名古屋市北区清水4-17-1  
総合社会福祉会館5階  
名古屋市社会福祉協議会 ボランティアセンター内  
電話：070-5029-9270(平日9~17時)  
<http://www.nagoya-shakyo.jp/higashinohon/vc.html>



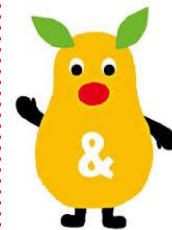
桜の開花予想が発表されました。2月7日に発表されたものによると、名古屋の開花日は3月23日、満開日は3月31日。今月のお茶っこサロンの頃にちょうど満開となる予想です。名古屋市内には、以前交流会やお茶っこサロンを開催した名古屋城や山崎川周辺など、桜の名所がたくさんありますよ♪



## 行ってみよう！「東山動植物園」

昭和12年に開園した、名古屋市東山動植物園。動物園、植物園、遊園地、東山スカイタワーと、1日では観て回れないほど様々な魅力にあふれています。動物園入園者数としては、平成24年度は、恩賜上野動植物園に次いで国内2位で、年間200万人以上の方が訪れています。

動物園は、小さなメダカから大きなゾウまで、約500種を展示。  
植物園は、約7,000種もの展示をしているほか、温室や世界遺産にもなった岐阜県の白川郷から移築した合掌造りの家などがあります。3月上旬から5月上旬には、植物園奥の「桜の回廊」でソメイヨシノや珍しい黄色い桜「浅黄」など、100種1,000本の桜が楽しめる、桜の名スポットでもあります。



東山動植物園の公式マスコットキャラクター「ズーボ」。動物と植物の両方である妖精で、「ツナグ」ことが大好き。



## 耳よりイベント情報



無料

### ○名古屋工業大学 学習支援「寺子屋NIT!!」勉強アドバイス&進路等相談会

名古屋工業大学公認のボランティア・学習支援「寺子屋NIT」主催の会。現役大学生が勉強のアドバイスや学校生活や進路に関する相談に乗ります。筆記用具はご持参ください。

日時:3月1日(土)・8日(土)10:00~16:00

場所:国立名古屋工業大学(昭和区御器所町) \*地下鉄・JR「鶴舞」駅徒歩約10分。駐車場なし

対象:小・中・高校生(お友達を誘っての参加もOK。また、保護者同伴でお越しください)

申込先:名工大ボランティア部 4年 坂川泰章 電話:090-9896-1290 Eメール: nit.vpr@gmail.com

### ○劇団TGA東海芸術アカデミー主催 朗読や語り、読み聞かせイベント「話しの広場」ご招待

①昼の部では、声優やDJとして活躍する「NHK英語であそぼ」のクリスお姉さんが、美しい日本語で優しく温かくお話を読み聞かせ。(小学生~中学生向け) ②夜の部では、一流ミュージシャンとコンサート。(大人向け)

日時:平成26年3月20日(木) ①14:00~15:00、②19:00~19:45、20:00~21:00(18時30分開場)

※①:クリステル・チャリ読み聞かせ、②:クリステル・チャリ&アブラトラブルコンサート

場所:東山動植物園内スカイタワー2階 スカイホール東山(スカイタワーの入場券付ご招待です)

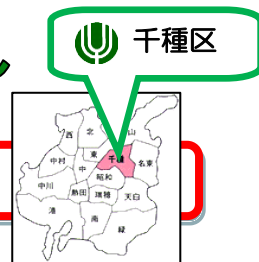
対象:名古屋に避難されている方ならどなたでも。事前に「お知らせを見た」と言ってお申し込みください。

申込先:劇団TGA 浅川さん 電話:090-8730-2610 メール togei@purple.plala.or.jp

# ～ お茶っこサロンのご案内 ～



3月30日(日) 第20回お茶っこサロンなごや@千種区



今年度最後のお茶っこサロンは、千種区での開催です。

名古屋での3月末頃は、桜が開花する頃。各区のボランティアさんも参加されますので、みなさんと一緒に桜の名所でお花見を楽しみましょう! もちろん動物園や植物園も楽しんでいただくことができます。

名古屋に避難されている方には、2月末までの締切として個々にご案内をお送りしてありますが、申込を忘れてしまった方は、遅くとも3月10日(月)までに申込書をご提出ください。

なお、今回は、入場券の事前送付や昼食(お弁当)の準備を行いますので、**必ず事前申込**をお願いします。  
★申込をされた方には、3月20日(木)頃までに入場券をお送りします。

【日 時】平成26年3月30日(日)10:00～14:00頃 \*昼食(お弁当とお茶)付

【会 場】東山動物園 動物会館(千種区東山元町3-70) ※正門から入ってすぐ右側(噴水右横)

【アクセス】地下鉄東山線「東山公園」3番出口より徒歩約5分

※駐車場(1回800円)は早い時間に満車になる可能性がありますので、ご注意ください。

【申 込】参加希望の方は、3月10日(月)までにセンターまでお申込みください。(要事前申込)



【会場】  
動物会館

お茶っこサロン  
なごや  
会場案内

スタッフが案内係として  
持っている看板

「東山公園」駅～会場地図

場所がわからない場合等はお電話ください。(電話:070-5029-9270/当日9:00頃～)

【主 催】東日本大震災被災者支援ボランティアセンターなごや

【協 力】名古屋名東ロータリークラブ

<次回お茶っこサロンなごやの予定>

日時: 4月19日(土) 10:00～12:00 場所: 北区内

詳細は次号にて

★年度替わりを前に～センターからのお願い～★

春が近づくとともに、異動の多い時期となりました。帰郷される方、お引越される方は、「お知らせ」の送付やイベント等のお誘いなどのため、センターまでご一報いただくと幸いです。

あわせて、区役所に転出届を出すこともお忘れないようにお願いいたします。