

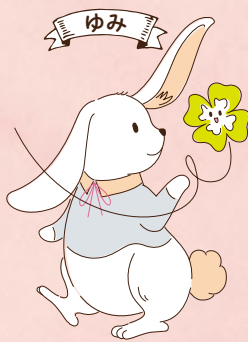
☑ 要約筆記・手話通訳あり

☑ 「認知症ケア専門士」単位認定講座(2単位)

令和5年度名古屋市若年性認知症講演会

# 住み慣れたまちで 私も家族も 自分らしく生きる

参加費  
無料



名古屋市認知症相談支援センターマスコットキャラクター

日程

令和6年2月18日(日)

13:30 ~ 16:00(受付開始13:00)



会場

鯉城ホール(中区栄1-23-13 伏見ライフプラザ5階)  
伏見駅南へ徒歩7分

定員

500名 **申込不要**

※満席の場合、お断りすることがあります

## 内容

第1部

講演

「33年間に会った若年性認知症の  
本人・家族との思い出」

講師 松本 一生氏(松本診療所のわすれクリニック理事長・院長)



第2部

シンポジウム

「住み慣れたまちで私も家族も自分らしく生きる  
～「あゆみの会」が繋げる希望～」

- 登壇者
- ▶ 若年性認知症と診断された本人
  - ▶ 若年性認知症本人・家族交流会参加者(本人・家族・パートナー)
  - ▶ 若年性認知症支援コーディネーター等



お問合せ

名古屋市認知症相談支援センター  
〒466-0027 昭和区阿由知通3-19 昭和区役所6階

SUSTAINABLE  
DEVELOPMENT  
GOALS



TEL: 052-734-7079 FAX: 052-734-7199 メール: n-renkei@nagoya-shakyo.or.jp



名古屋市若年性認知症本人・家族交流会

# 「あゆみの会」

(名古屋市若年性認知症相談支援事業)

若年性認知症の人やその家族は、同じ立場の人と出会うことが難しく、社会的に孤立しがちな状況にあります。「あゆみの会」は、当事者の居場所・情報交換の場として平成25年10月にスタートし、このたび10周年を迎えました。会の名称は、「仲間とともに、一步一步あゆんでいく」という思いを込めて参加者が決めました。

毎月第4土曜日に開催している定例会だけではなく、講演活動やボランティアなどを行いながら、本人や家族、そしてパートナー(一緒に時を過ごす仲間)がお互いを理解し合いながら交流しています。



若年性認知症本人・家族交流会 「あゆみの会」チラシ



二次元コードよりアクセスください

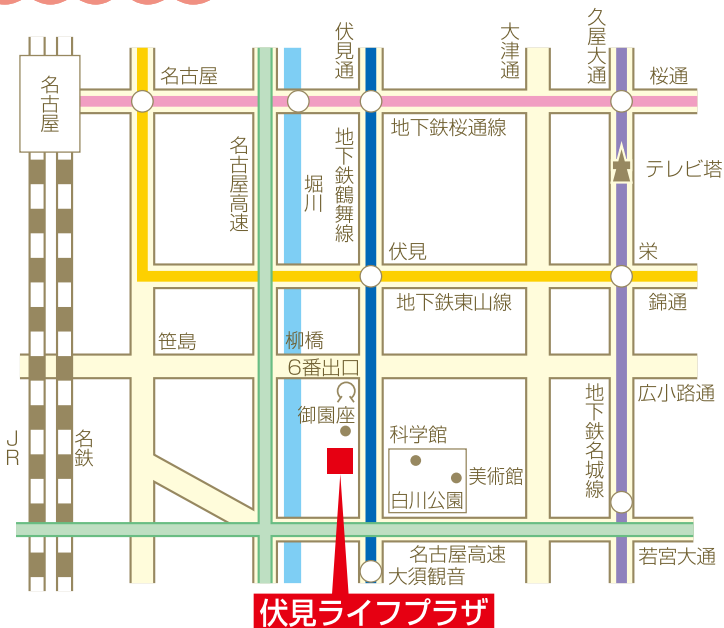
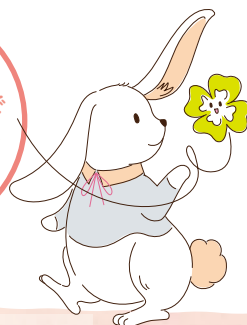
## 会場アクセス

### 地下鉄

東山線・鶴舞線  
伏見駅6番出口 徒歩7分

鶴舞線  
大須観音駅4番出口 徒歩7分

※公共交通機関でお越しください。



伏見ライブプラザ