

ふれあいネットワーク活動を通じて、地域のつながりや支えあいの輪が広がり、住民が抱える様々な課題を地域の中で解決する力（地域力）が向上し、誰もが安心して暮らすことのできる地域につながります。

ふれあいネットワーク活動のすすめ

【ふれあい・いきいきサロンにつないだ事例】



ひとり暮らしをしている高齢の父親が、家にこもりがちで心配です…



協力員に相談したところ、近所にある「ふれあい・いきいきサロン」を紹介いただき、そこで知り合った仲間と一緒に掛ける機会が増えました。



【見守り活動及び緊急時対応の体制づくりを行った事例】



隣のお宅が、子どもだけで留守番していることが多くて、事故にならないか心配だわ…



協力員を通じて見守り活動をお願いすることで、緊急時の対応ができる体制をつくることができました。



【見守り活動及び通学の付き添いボランティア活動につないだ事例】



障がいのある子をもつ親です。小学校へ通学させたいと思っていますが、地域の理解が得られるようにするには、どうしたらよいですか？



障がいのある子への日常的な見守り活動や、通学の付き添いボランティア活動を通じて、地域住民と関わる機会が増え、地域の中で障がいに対する理解が深まりました。



地域住民の皆さま（協力員）



新聞販売店・郵便局

人口の減少や少子高齢化等により、経済や雇用情勢は変化し、家族形態は変わり、社会的な孤立や孤独、生活困窮といった新たな福祉課題も生じています。



警察署

このような状況の中、「つながり」や「支えあい」といった一人ひとりの生活を支援する活動が重要視されています。



消防署



区役所・保健所

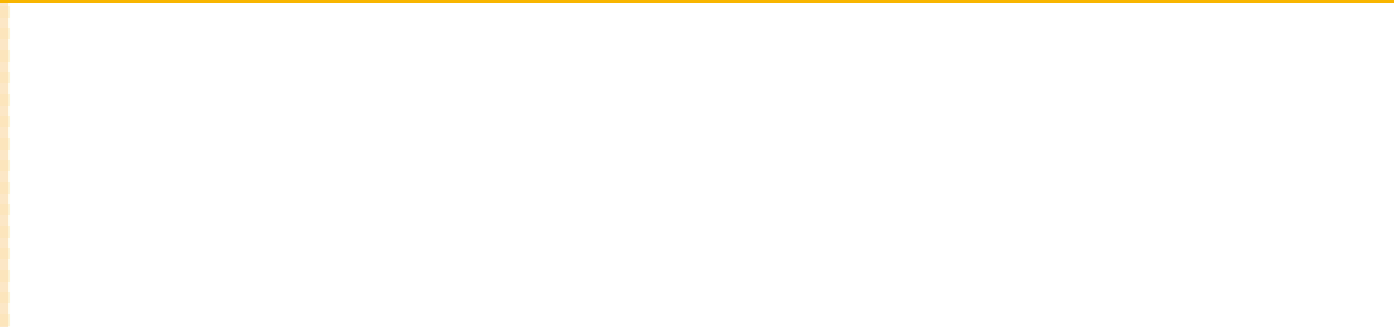
そこで、地域住民の皆さま（協力員）の主体的な「見守り活動」である「ふれあいネットワーク活動」を専門職や関係機関のサポートを得ながら、取り組むことによって、誰もが安心して暮らすことのできる地域をつくっていきましょう。



社会福祉施設

ふれあいネットワーク活動の展開にあたっては、社会福祉協議会職員（コミュニティワーカー）等の専門職がサポートいたしますので、お気軽にご相談ください。

問合せ先



ふれあい・いきいきサロン



社会福祉協議会・いきいき支援センター



喫茶店

社会福祉法人 名古屋市社会福祉協議会

ふれあいネットワーク活動とは？

ふれあいネットワーク活動とは、地域で支援を必要とする方々のために、地域福祉推進協議会※が中心となって、近隣の住民に協力を得ながら、訪問・声かけを行う、または、さりげなく見守り、安否確認を行う活動です（このような活動を行う方を「協力員」と呼びます）。

そして、見守り活動を進める中で、助けあい活動を通じて困りごとの相談や解決を図り、福祉サービスを必要とする場合や緊急時には、関係機関への連絡（橋渡し）を必要に応じて行う活動です。

ふれあいネットワーク活動は、新聞販売店や郵便局、社会福祉施設、店舗等の「協力事業者」へ広く協力を呼びかけることで、地域全体でのつながりや支えあいの輪を広げることにもつながります。

※地域福祉推進協議会（推進協）

住民や地域の各種団体が中心となって、「誰もが安心して暮らせる福祉のまちづくり」を目指して活動している団体で、小学校区単位に設置されています。区政協力委員、民生委員児童委員のほか、保健環境委員、老人クラブ、女性会、子ども会連合会、町内会・自治会等、様々な住民組織により構成されています。

専門職や関係機関のサポートを得ながら取り組む活動

②助けあい活動

ちょっとした困りごとを解決する活動
例：こみ出し、買い物付き添い

③緊急連絡及び関係機関への相談

福祉サービスの利用を含めた解決や早急な対応が必要な場合に関係機関へ相談・緊急連絡する活動

①見守り活動

手助け等が必要な方への声かけや訪問活動を通じて、見守る活動

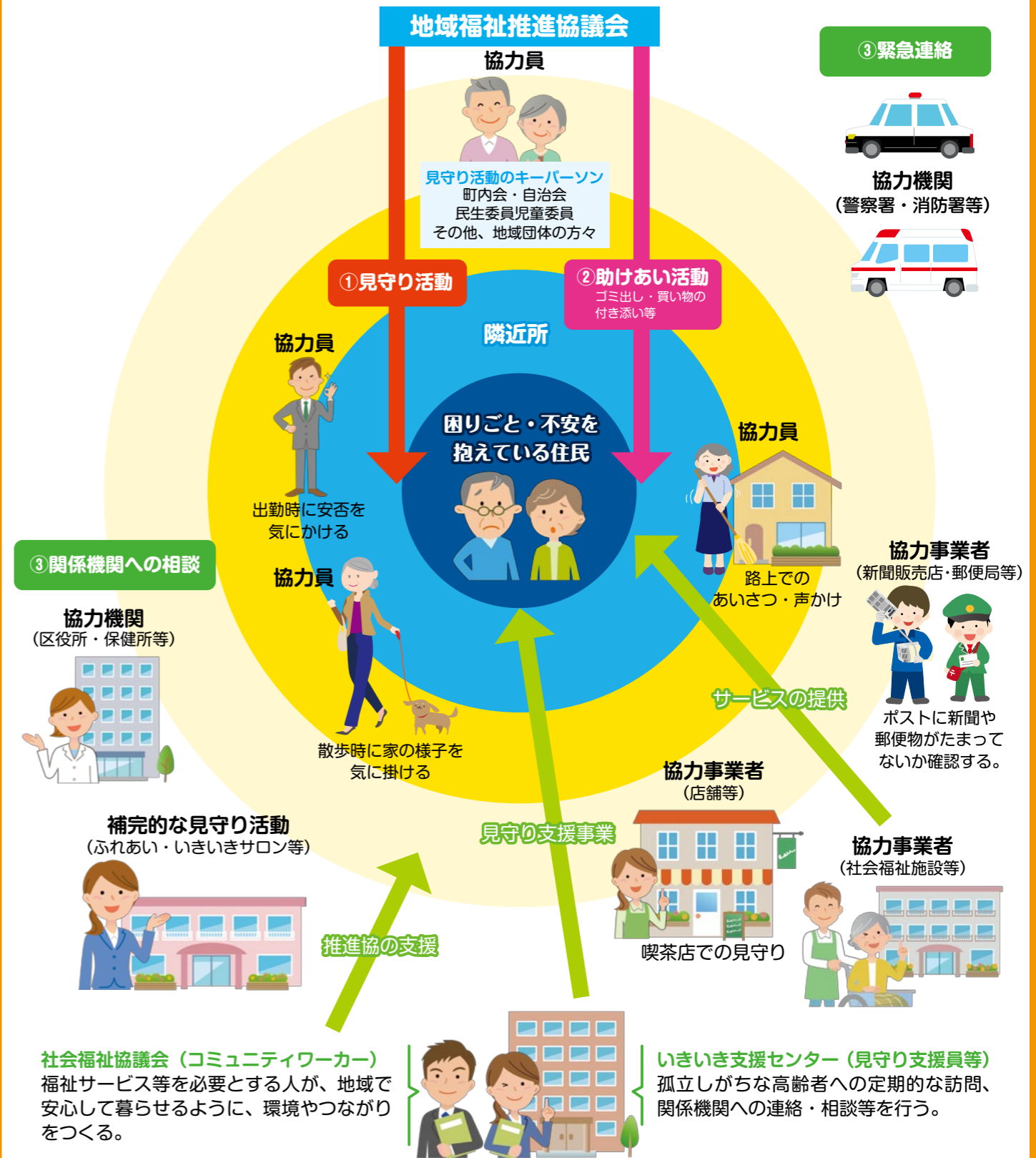
住民主体で取り組む見守り活動



名古屋市社会福祉協議会
マスコットキャラクター「な～や」

ふれあいネットワーク活動は、日ごろからの住民主体の見守り活動を基盤としつつ、専門職や関係機関のサポートを得ながら、助けあい活動や緊急連絡及び関係機関への相談にも取り組むことができる、身近な住民主体の見守り活動です。

ふれあいネットワーク活動の展開イメージ



ふれあいネットワーク活動は、困りごと・不安を抱えている住民に対して、複数の住民や関係機関・団体に関わることで、その解決につなげていく活動です。

※「ふれあいネットワーク活動」は、地域住民が「協力員」として2名以上で在宅の見守り対象者を見守る活動であり、店舗やふれあい・いきいきサロン等における補完的な見守り活動のみでは、「ふれあいネットワーク活動」にあたりません。